

Rittal – Das System.

Schneller – besser – überall.

Hygienic Design – HD 1676.600

Stand : 27.06.2018

SCHALTSCHRÄNKE

STROMVERTEILUNG

KLIMATISIERUNG

IT-INFRASTRUKTUR

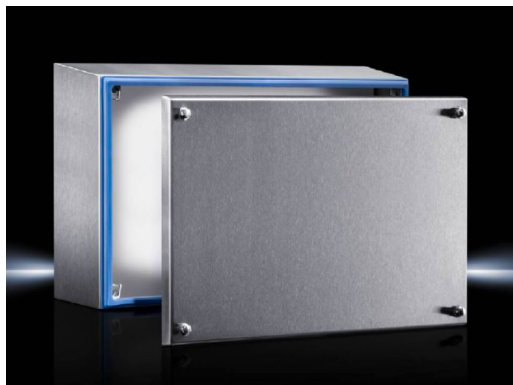
SOFTWARE & SERVICE

FRIEDHELM LOH GROUP



Hygienic Design Klemmenkästen HD – HD 1676.600

erstellt am: 27.06.2018 auf www.rittal.com/at-de



Produktbeschreibung

Ausführung:	Gehäuseneigung 3° nach vorne
Material:	Gehäuse und Deckel: Edelstahl 1.4301 (AISI 304) 1,5 mm Einbauwinkel: Stahlblech, verzinkt, 2,0 mm Verschlusschraube: Edelstahl Dichtung: Silikon, konform zu FDA-Richtlinie 21 CFR 177.2600
Oberfläche:	Gehäuse und Deckel: Strichschliff, Korn 400, Rautiefe < 0,8 µm Dichtung: blau eingefärbt (RAL 5010)
Schutzart IP nach IEC 60 529:	IP 66
Schutzart IP nach DIN 40 050-9:	IP 69K
Schutzart NEMA:	NEMA 13 NEMA 3R NEMA 4X
Lieferumfang:	Gehäuse rundum geschlossen Deckel Einbauwinkel (vormontiert) Dichtung und Verschlusschraube (beiliegend)
Grundmaterial:	Edelstahl

Produktmerkmale

Abmessungen:	Breite (vorne): 400 mm Breite (hinten): 427 mm Höhe (vorn): 300 mm Höhe (hinten): 327 mm
---------------------	---

Tiefe: 120 mm

Verpackungseinheit:	1 St.
Gewicht/VE:	5,9 kg
EAN:	4028177662728
Zolltarifnummer:	94032080
ETIM 6.0:	EC002713
ETIM 5.0:	EC002713
eCl@ss 8.0/8.1:	27180101
eCl@ss 7.0/7.1:	27180101
eCl@ss 6.0/6.1:	27180101
eCl@ss 5.1/5.1.4:	27180102

Produktbeschreibung (lang): HD Klemmenkasten, BHT: 400x300x120 mm, Edelstahl, 1.4301, mit Deckel und Silikondichtung

Approbationen

Approbationen: UL + C-UL

Zertifikate: DGUV
EAC

Erklärungen: Konformitätserklärung

Ausschreibungstext