

# Stromwandler - PACT MCR-V1-21-44-150-5A-1 - 2277035

Bitte beachten Sie, dass die hier angegebenen Daten dem Online-Katalog entnommen sind. Die vollständigen Informationen und Daten entnehmen Sie bitte der Anwenderdokumentation. Es gelten die Allgemeinen Nutzungsbedingungen für Internet-Downloads.  
(<http://phoenixcontact.de/download>)



Rohrstabstromwandler, Primärstrom 150 A AC; Sekundärstrom 5 A AC; Genauigkeitsklasse 1; Bemessungsleistung 5 VA

RoHS

## Kaufmännische Daten

Verpackungseinheit	1 STK
GTIN	
GTIN	4046356305112
Gewicht pro Stück (exklusive Verpackung)	188,540 g
Zolltarifnummer	85043129
Herkunftsland	Deutschland

## Technische Daten

### Maße

Primär-Rundleiter (Durchmesser)	21 mm
Breite	30 mm
Höhe	66 mm
Tiefe	44 mm
Breite bei alternativer Montage	44 mm
Höhe bei alternativer Montage	66 mm
Tiefe bei alternativer Montage	30 mm

### Umgebungsbedingungen

Umgebungstemperatur (Betrieb)	-25 °C ... 40 °C
Umgebungstemperatur (Lagerung/Transport)	-25 °C ... 40 °C

### Eingangsdaten

Anzahl der Eingänge	1
Thermischer Bemessungs-Kurzzeitstrom	$I_{th} = 60 * I_n$
Thermischer Bemessungs-Dauerstrom	$I_d = 1,2 * I_n$

# Stromwandler - PACT MCR-V1-21-44-150-5A-1 - 2277035

## Technische Daten

### Eingangsdaten

Bemessungs-Stoßstrom	$I_{dyn} = 2,5 * I_{th}$
Bemessungsfrequenz: Standard Wandler	50 Hz ... 60 Hz
Bemessungsfrequenz: Geeichte Wandler	50 Hz
Überstrom-Begrenzungsfaktor	FS 5
Bemessungsleistung	5 VA
Primärer Bemessungsstrom $I_{pn}$	0 A ... 150 A
Sekundärer Bemessungsstrom $I_{sn}$	5 A AC

### Ausgangsdaten

Anschlussart	Schraubanschluss
--------------	------------------

### Allgemein

Wandlertyp	Rohrstabwandler
Genauigkeitsklasse	1
Eichfähig	nein
Bemessungsisolationsspannung	1 kV (Phase/Neutralleiter)
Normen/Bestimmungen	EN 50178
	EN 61869
Farbe	schwarz
Material Gehäuse	WELLAMID 6600-PA66-GV 20 HWV0CP

### Normen und Bestimmungen

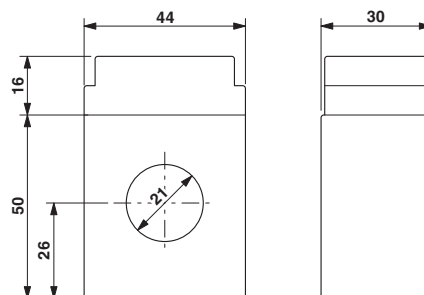
Normen/Bestimmungen	EN 50178
	EN 61869

### Environmental Product Compliance

China RoHS	Zeitraum für bestimmungsgemäße Verwendung (EFUP): 50 Jahre
	Informationen über gefährliche Substanzen finden Sie in der Herstellererklärung unter dem Reiter "Downloads"

## Zeichnungen

Maßzeichnung



# Stromwandler - PACT MCR-V1-21-44-150-5A-1 - 2277035

## Klassifikationen

### eCl@ss

eCl@ss 4.0	27210902
eCl@ss 4.1	27210902
eCl@ss 5.0	27210902
eCl@ss 5.1	27210902
eCl@ss 6.0	27210902
eCl@ss 7.0	27210902
eCl@ss 8.0	27210902
eCl@ss 9.0	27210902

### ETIM

ETIM 3.0	EC002048
ETIM 4.0	EC002048
ETIM 5.0	EC002048
ETIM 6.0	EC002048

### UNSPSC

UNSPSC 6.01	30211501
UNSPSC 7.0901	39121019
UNSPSC 11	39121006
UNSPSC 12.01	39121006
UNSPSC 13.2	39121032

## Approbationen

### Approbationen

Approbationen

EAC

Ex Approbationen

### Approbationsdetails

EAC		EAC-Zulassung
-----	--	---------------