

### Hauptmerkmale

Produktserie	Zelio Relay
Produkt oder Komponententyp	Sockel
Anordnung der Kontakte	Separat
Produktkompatibilität	Steckbares Relais RXM (3Ö/3S)
Stiftform	Flach
Kurzbezeichnung des Geräts	RXZ
Verkauf je unteilbare Menge	10

### Zusatzmerkmale

Konventioneller thermischer Strom in freier Luft (Ith)	5 A , mit Bus-Steckbrücke 10 A
Betriebsbemessungsspannung Ue	< 250 V
Anzugsmoment	<= 1 Nm (M3 Schrauben)
Befestigung	Durch Schraubbefestigung Schalttafel Aufschnappbar 35 mm symmetrische DIN-Schiene
Markierung	CE
Breite	27 mm
Produktgewicht	0,066 kg

### Montage

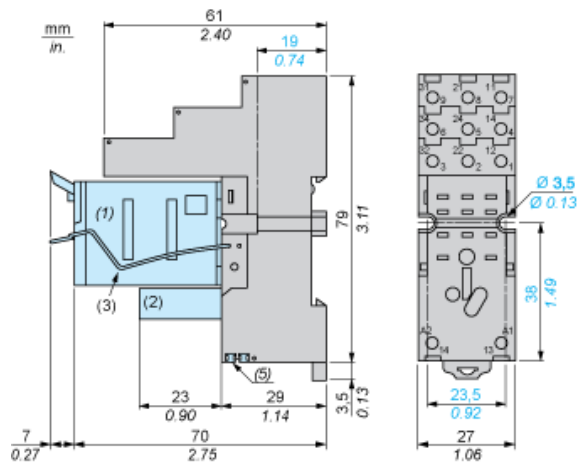
Anschlüsse - Klemmen	Stecker, flexibel Kabel mit Kabelende 1 x 0,25-1 x 2,5 mm <sup>2</sup> / AWG 22-AWG 14 Stecker, flexibel Kabel mit Kabelende 2 x 0,25-2 x 1 mm <sup>2</sup> / AWG 22...AWG 17 Stecker, starr Kabel ohne Kabelende 1 x 0,5-1 x 2,5 mm <sup>2</sup> / AWG 20...AWG 14 Stecker, starr Kabel ohne Kabelende 2 x 0,5-2 x 1,5 mm <sup>2</sup> / AWG 20...AWG 16
Normen	IEC 61984
Produktzertifizierungen	CSA UL Lloyd's
Umgebungstemperatur bei Lagerung	-40...85 °C
Umgebungstemperatur bei Betrieb	-40...55 °C
Schutzart (IP)	IP20 entspricht EN/IEC 60529
Durchschlagfestigkeit	2500 V

### Vertragliche Gewährleistung

Periode	18 Monate
---------	-----------

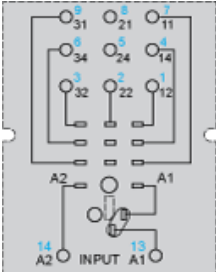
Das vorliegende Dokument beinhaltet allgemeine Beschreibungen und/oder technische Eigenschaften der hierin enthaltenen Produkte. Anhand des vorliegenden Dokuments soll nicht die Eignung und Zuverlässigkeit dieser Produkte für bestimmte Benutzeranwendungen festgelegt werden. Es stellt auch keinen Ersatz dafür dar. Es obliegt dem Benutzer oder Integrator, eine vollständige und zweckmäßige Risikoabschätzung sowie eine Bewertung und Prüfung der Produkte hinsichtlich ihres entsprechenden Einsatzes durchzuführen. Schneider Electric Industries SAS und die entsprechenden Tochter- oder Konzerngesellschaften übernehmen nicht die Haftung für den missbräuchlichen Gebrauch der hier enthaltenen Informationen.

Abmessungen



- (1) Relais
- (2) Sicherheitsmodul
- (3) Befestigungsklammer
- (4) 2 Langlöcher Ø 3,5 mm x 6,5 mm / Ø 0.13 in. x 0.25 in.
- (5) 2 Bus-Steckbrücken

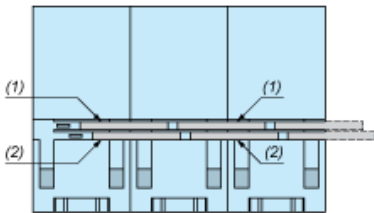
Verdrahtungsplan



Blau dargestellte Symbole entsprechen der Nema-Kennzeichnung.

Montage von Bus-Steckbrücken auf Steckbuchsen mit separaten Kontakten

Beispiel: Montage der Bus-Steckbrücke RXZS2 auf Steckbuchsen (Unteransicht)



- (1) 2 Bus-Steckbrücken (A2-Polarität)
- (2) 2 Bus-Steckbrücken (A1-Polarität)