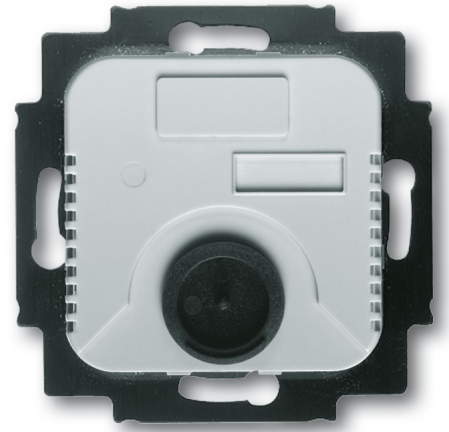


Einsätze für Raumtemperaturregler  
El. Raumtemperaturregler UP  
Fernfühler



Mit Fernfühler und thermischer Rückführung.

Für elektrische Fußbodenheizung.

Mit eingebautem Schiebeschalter und Kontrolllampe für die Nachtabsenkung von 4 K.

Schaltkontakt öffnet, wenn die eingestellte Temperatur erreicht ist.

Mit Spreizbefestigung

Fühlerlänge: 4 m.

Fühler=NTC, 10 Kiloohm bei 25 Grad C.

Einstellbereich: +10 bis +50° C.

Anschlussleitung: 1mm<sup>2</sup> bis 2,5 mm<sup>2</sup>

Mit separatem Anschluss für zeitgesteuerte Nachtabsenkung (4K).

Klasse des Temperaturreglers: 1

Beitrag zur Raumheizungsenergieeffizienz: 1,0%.

Nennspannung: 230 V~,

Nennstrom: 16 A, cos phi 1

Nur in Verbindung mit handelsüblichen UP-Gerätedosen nach DIN 49073, Teil 1, montieren oder Busch-Jaeger Art.-Nr. 3040 UP-Dose Mauerwerk, 3050 UP-Dose Hohlwand oder 3060 UP-Dose Beton)

Bestellnummer: 2CKA001032A0497

Artikelnummer: 1095 UF

EA-Nummer: 4011395106914