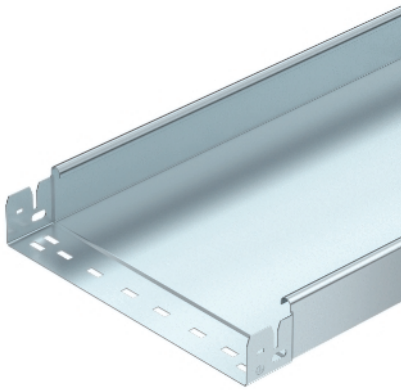


Kabelrinne SKS-Magic® ungelocht



SKSMU 60 = Schweres-Kabelrinnen-System-Magic, ungelocht, in 60 mm Seitenhöhe. Ungelochte Kabelrinne mit Schnellverbindungs-System, inklusive aller relevanten Verbindungsbauteile zur zeitsparenden und wirtschaftlichen Installation. Die Lieferlänge beträgt 3.050 mm, die Nutzlänge im zusammengebauten Zustand 3.000 mm.

Das Federelement FED 60 kann als Zubehörteil (Ersatz) für die Kabelrinnen-Magic in der Seitenhöhe 60 mm, 85 mm und 110 mm unter der Artikelnummer 6068859 separat bestellt werden.

Der durchgängige Potentialausgleich ist ohne Zusatzbauteile gewährleistet. VDE geprüftes Kabelrinnen-System.

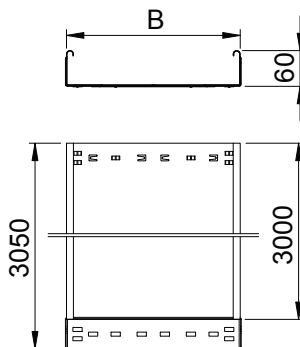
Typ	Breite mm	Blech- stärke mm	Verp. m	Gewicht kg/100 m	Art.-Nr.
SKSMU 610 FS	100	1,5	3	286,890	6059688
SKSMU 615 FS	150	1,5	3	345,900	6059690
SKSMU 620 FS	200	1,5	3	404,590	6059692
SKSMU 630 FS	300	1,5	3	522,290	6059694
SKSMU 640 FS	400	1,5	3	640,000	6059696
SKSMU 650 FS	500	1,5	3	757,710	6059698
SKSMU 660 FS	600	1,5	3	875,410	6059700
SKSMU 610 FT	100	1,5	3	312,780	6059705
SKSMU 615 FT	150	1,5	3	377,050	6059707
SKSMU 620 FT	200	1,5	3	441,300	6059709
SKSMU 630 FT	300	1,5	3	569,500	6059711
SKSMU 640 FT	400	1,5	3	698,000	6059713
SKSMU 650 FT	500	1,5	3	826,220	6059715
SKSMU 660 FT	600	1,5	3	954,750	6059717

St Stahl

FS bandverzinkt

FT tauchfeuerverzinkt

Abmessungen



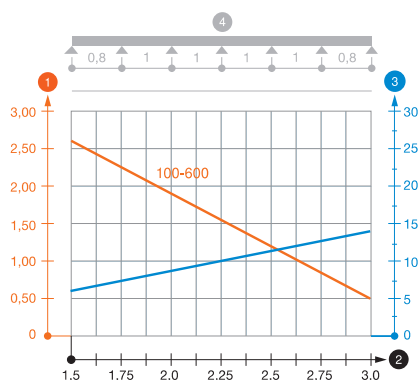
Typ	Länge mm	Maß B mm	Nutz- quer- schnitt cm ²
SKSMU 610 FS	3050	100	58
SKSMU 615 FS	3050	150	88
SKSMU 620 FS	3050	200	118
SKSMU 630 FS	3050	300	178
SKSMU 640 FS	3050	400	238
SKSMU 650 FS	3050	500	298
SKSMU 660 FS	3050	600	358
SKSMU 610 FT	3050	100	58
SKSMU 615 FT	3050	150	88
SKSMU 620 FT	3050	200	118
SKSMU 630 FT	3050	300	178
SKSMU 640 FT	3050	400	238
SKSMU 650 FT	3050	500	298
SKSMU 660 FT	3050	600	358

Kabelrinne SKS-Magic® ungelocht

Belastung

Typ 1,5m 2,0m 2,5m 3,0m
kN/m kN/m kN/m kN/m

SKSMU 610 FS	2,6	1,9	1,1	0,55
SKSMU 615 FS	2,6	1,9	1,1	0,55
SKSMU 620 FS	2,6	1,9	1,1	0,55
SKSMU 630 FS	2,6	1,9	1,1	0,55
SKSMU 640 FS	2,6	1,9	1,1	0,55
SKSMU 650 FS	2,6	1,9	1,1	0,55
SKSMU 660 FS	2,6	1,9	1,1	0,55
SKSMU 610 FT	2,6	1,9	1,1	0,55
SKSMU 615 FT	2,6	1,9	1,1	0,55
SKSMU 620 FT	2,6	1,9	1,1	0,55
SKSMU 630 FT	2,6	1,9	1,1	0,55
SKSMU 640 FT	2,6	1,9	1,1	0,55
SKSMU 650 FT	2,6	1,9	1,1	0,55
SKSMU 660 FT	2,6	1,9	1,1	0,55



Belastungsdiagramm Kabelrinne Typ SKSMU 60

- 1 Zulässige Kabelrinnen-/leiterbelastung in kN/m ohne Mannlast
- 2 Stützweite in m
- 3 Holmdurchbiegung in mm bei zulässig kN/m
- 4 Belastungsschema beim Prüfverfahren
- Belastungskurve mit Kabelrinne-/leiterbreite in mm
- Holmdurchbiegungskurve je nach Stützweite