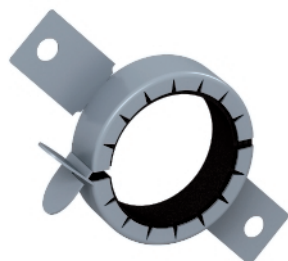


Rohrmanschette mit 2 Befestigungslaschen



Rohrmanschette für brennbare Rohre.

Im Stahlblechgehäuse eingefasste Brandschutzeinlagen drücken im Brandfall die abbrennenden thermoplastischen Rohre mit sehr hohem Blähdruck zu.

Befestigung mit Dübeln oder Gewindestangen M6.

Typ	Rohr	Maß	Maß	Maß	Verp. Stück	Gewicht kg/100 St.	Art.-Nr.
	Ø	h	D	d			
	mm	mm	mm	mm			
TCX-032	32	26	50	36	1	6,500	7202200
TCX-040	40	26	58	44	1	7,000	7202201
TCX-050	50	26	68	54	1	8,000	7202203

Intumeszierender Baustoff

Abmessungen

