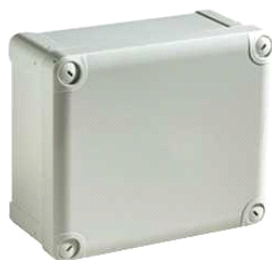


NSYTBS11116

Geh. ABS IP66 IK07 RAL7035 Inn.H105W105D55
Auß.H116W116D62 undurchs. Abd.H10



Hauptkenndaten

Baureihe	Thalassa-
Produktname	Thalassa TBS
Geräteanwendung	Mehrzweck
Produkt oder Komponententyp	Industriegehäuse
Höhe	116 mm
Breite	116 mm
Tiefe	62 mm
Innenhöhe	105 mm
Innenbreite	105 mm
Innentiefe	55 mm
Schrankmontage	Wandmontage
Geräteaufbau	1x Gehäuse 1x Abdeckung 4x Abdeckschraube
Menge pro Satz	Satz à 5 Stück
Gehäusetypp	Einteilige Gussform
Typ der Frontabdeckung	Niedrige Plattenabdeckung
Befestigung der Abdeckung	Kunststoffschrauben
Schlosstyp	Abgedichteter Außenbereich : _test flach Schraubendreher unverlierbare Schraube
Abnehmbare Teile	Cover, durch unverlierbare Schrauben

Zusatzdaten

Material	ABS
Farbe	Grau (RAL 7035)
Normen	IEC 62208
Produktzertifizierungen	DEMKO SEMKO TÜV
Elektrische Isolierungsklasse	Klasse II
Schutzart (IP)	IP66 conforming to NEMA 4.4X
IK-Schutzart	IK07 entspricht IEC 62262
Feuerwiderstand	650 °C entspricht IEC 60695-2-11
Umgebungstemperatur bei Lagerung	-15...40 °C
Umgebungstemperatur bei Betrieb	-25...60 °C

Umgebung

Nachhaltigkeit

Grad der Umweltverträglichkeit	Kein Green-Premium-Produkt
ROHS	Konform - seit 0940 - Schneider Electric-Konformitätserklärung
REACH	Produkt beinhaltet besorgniserregende Stoffe (SVHC) nicht über dem Schwellwert
Entsorgungshinweise	Keine spezifischen Recyclingtätigkeiten erforderlich

 Die in dieser Dokumentation bereitgestellten Informationen beinhalten allgemeine Beschreibungen und/oder technische Daten und Leistungsmerkmale der entsprechenden Produkte. Diese Dokumentation ist nicht als Ersatz für eine Eignungsbestimmung gedacht und darf nicht dazu verwendet werden, die Eignung oder Zuverlässigkeit dieser Produkte für spezifische Benutzeranwendungen zu bestimmen. Jeder Benutzer oder Integrator ist verpflichtet, geeignete und vollständige Risikoanalysen, Evaluierungen und Tests der Produkte im Hinblick auf die jeweilige spezifische Anwendung oder Verwendung durchzuführen. Weder Schneider Electric Industries SAS noch seine angegliederten Unternehmen sind für den fehlerhaften Gebrauch oder Missbrauch der gelieferten Informationen verantwortlich oder haftbar zu machen.