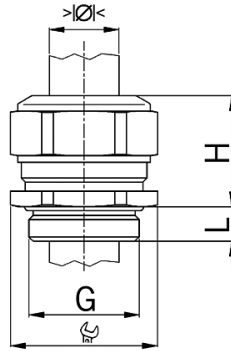


AGRO Kabelverschraubungen Progress® Messing erhöhte Sicherheit Ex e II



- Auf Anfrage lieferbar:
Ausführungen in Stahl A2 und A4, Anschlussgewinde NPT
- **Material:** Messing vernickelt
- **Dichtung:** TPE
- **O-Ring:** FPM
- **minimale Einsatztemperatur:** -60°C
- **maximale Einsatztemperatur:** +100°C
- **Schutzart:** IP 66 / IP 68 (bis 10 bar)
- **Prüfnorm:** IEC EN 60079-0 / IEC EN 60079-7 / IEC EN 60079-31
- **Gas:** II 2G Ex eb IIC Gb
- **Staub:** II 2D Ex tb IIIC Db
- **Zone:** Gas 1 und 2 / Staub 21 und 22
- **Zertifikat:** SEV 15 ATEX 0152X
- **IECEX Zertifikat:** IECEX SEV 15.0019X

- Progress MS EX
- Kurzes Anschlussgewinde metrisch
- Einteiliger Dichteinsatz
- nicht durchgehend isolierend

- **Gewinde:** M8x1.25
- **minimaler Klemmbereich:** 4.0 mm
- **maximaler Klemmbereich:** 5.0 mm
- **Schlüsselweite:** 11 mm
- **Masswert H:** 14 mm
- **Gewindelänge L:** 5 mm
- **Hinweis:** 1
- 1 = Metrisches Regelgewinde (mit VDE Testreport)

Art.-Nr.: EX1000.08.050

- E-No.: 121 390 118
- Verpackung innen: ST
- Verpackung Versand: 50 ST
- Einzel-Nettogewicht: 6,100 G
- Einzel-Volumen: 0,009 L
- EAN: 7611614177373
- ETIM40: **EC000441**