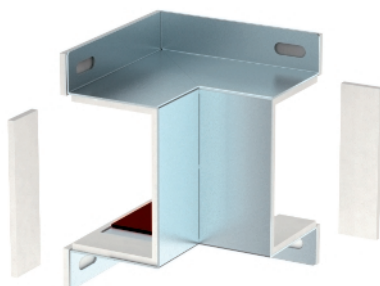


### Inneneck

Formteil-Haube zur Abdeckung von zwei Kanalenden BSKM 0711 als Inneneck bei direkter Wand- und Deckenmontage. Inklusive eingeklebter Dichtungen zum Abdichten der Fugen und losen Dichtungen bei Kombination mit Gegenplatte, sowie Schrauben für den Potentialausgleich.



| Typ                   | Maß<br>B<br>mm | Maß<br>H<br>mm | Farbe    | Verp.<br>Stück | Gewicht<br>kg/100 St. | Art.-Nr.       |
|-----------------------|----------------|----------------|----------|----------------|-----------------------|----------------|
| <b>BSKM-IE 0711</b>   | 110            | 70             | –        | 1              | 94,000                | <b>7216340</b> |
| <b>BSKM-IE 0711RW</b> | 110            | 70             | reinweiß | 1              | 94,000                | <b>7216608</b> |

- St** Stahl
- FS** bandverzinkt    **L** lackiert

#### Abmessungen

