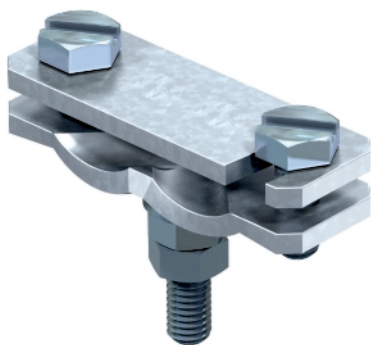


Diagonalklemme mit Bolzen



- für Bewehrungsstähle \varnothing 6-22 mm und Flachleiter 50 x 4
- montiert mit Schrauben M10 x 25
- einfache Montage durch offenes Langloch
- mit angeschweißtem Bolzen M10 x 40, inkl. 2 Scheiben und 2 Muttern

Typ	Maß	Passung	Blitzstrom- tragfähigkeit	Verp. Gewicht Stück kg/100 St.	Art.-Nr.
250 A-BO	25	Rd 6-22/max. FL50	H/100	25 33,000	5313066

- St** Stahl
- F** feuerverzinkt

Abmessungen

