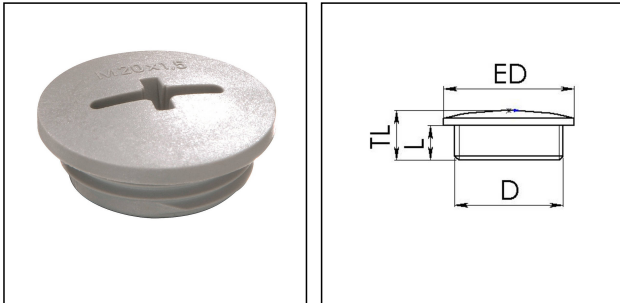


EVSG 40

Verschlusschraube, Kunststoff, RAL 7001, M40



Produktabbildungen sind beispielhaft und können vom ausgewählten Produkt abweichen. Weitere Varianten und individuelle Anpassungen bieten wir Ihnen gern auf Anfrage an.



Material	Polyamid, glasfaserverstärkt
Einsatztemp. min	-40 °C
Einsatztemp. max	100 °C
Glühdrahtprüfung	650 °C
Schutzart	IP56
Hinweis	mit Dichtung IP66/IP68
Gewindeart	M
Ø Anschlussgewinde D	40
Steigung	1,5
Länge Anschlussgewinde L	8 mm
Gesamtlänge TL	13 mm
Außendurchmesser ED	46 mm
Produktfarbe	RAL 7001
Bestellnr. RAL 7001	10062519
Typ	EVSG 40
Verpackungseinheit	50
ETIM-Klasse	EC000032

Empfohlenes Zubehör

EMUG 40	10062717
EADR 40	10062806

26.08.2019

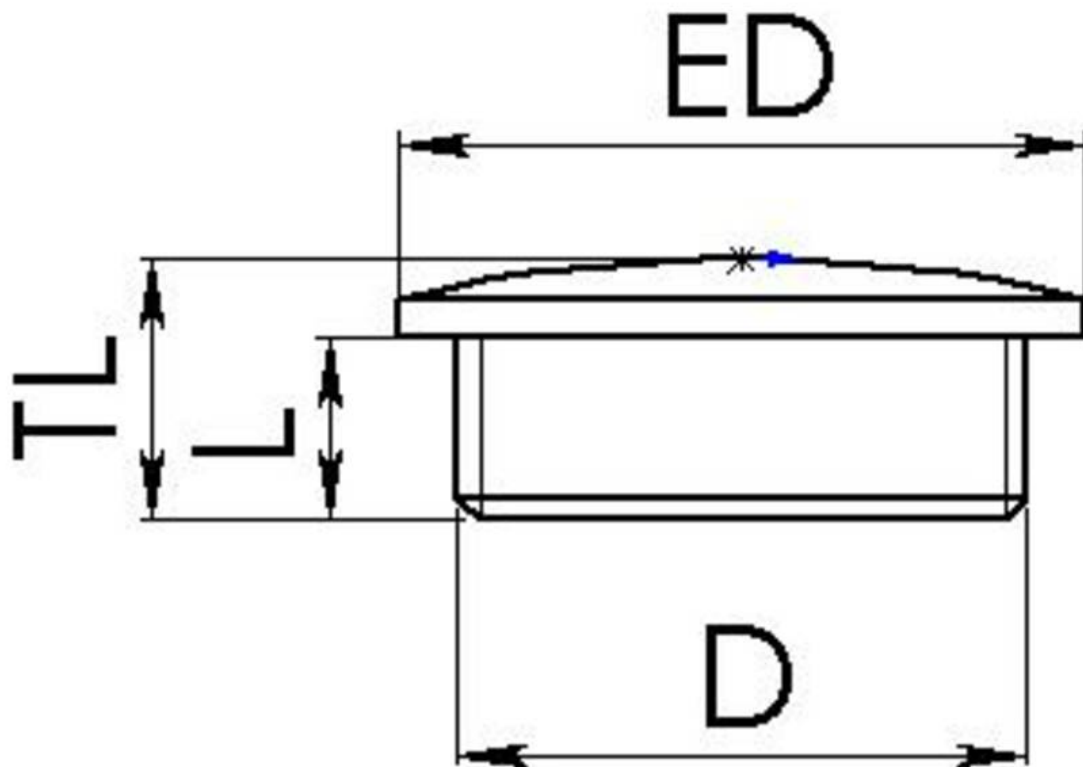
Ihr Kontakt:

WISKA Hoppmann GmbH

Kisdorfer Weg 28 · 24568 Kaltenkirchen · Germany

☎ +49-4191-508-0 · 📠 +49-4191-508-209

contact@wiska.de · www.wiska.com



Ihr Kontakt:

WISKA Hoppmann GmbH

Kisdorfer Weg 28 · 24568 Kaltenkirchen · Germany

☎ +49-4191-508-0 · 📠 +49-4191-508-209

contact@wiska.de · www.wiska.com