

SIRIUS SANFTSTARTER, S2, 72A,
45KW/500V, 40GRAD, AC 400-600V,
AC/DC 110-230V, SCHRAUBKLEMMEN

Allgemeine technische Daten:

Produkt-Markename		SIRIUS
Produktausstattung		
• integriertes Überbrückungskontaktsystem		Ja
• Thyristoren		Ja
Produktfunktion		
• Geräteeigenschutz		Ja
• Motorüberlastschutz		Ja
• Thermistormotorschutz-Auswertung		Nein
• Reset extern		Ja
• Einstellbare Strombegrenzung		Ja
• Wurzel-3-Schaltung		Nein
Produktbestandteil / Ausgang für Motorbremse		Nein
Referenzkennzeichen		
• gemäß DIN EN 61346-2		Q
• gemäß DIN 40719 erweitert gemäß IEC 204-2 / gemäß IEC 750		G

Leistungselektronik:

Produkt-Bezeichnung		Sanftstarter für Standard-Anwendungen
Betriebsstrom		
• bei 40 °C / Bemessungswert	A	72
• bei 50 °C / Bemessungswert	A	62
• bei 60 °C / Bemessungswert	A	60
abgegebene mechanische Leistung / für Drehstrommotor		
• bei 400 V / bei Standardschaltung / bei 40 °C		
• Bemessungswert	W	37.000
• bei 500 V / bei Standardschaltung / bei 40 °C		
• Bemessungswert	W	45.000
Betriebsfrequenz		
• Bemessungswert	Hz	50 ... 60
relative negative Toleranz / der Betriebsfrequenz	%	-10
relative positive Toleranz / der Betriebsfrequenz	%	10

Betriebsspannung / bei Standardschaltung / Bemessungswert	V	400 ... 600
relative negative Toleranz / der Betriebsspannung / bei Standardschaltung	%	-15
relative positive Toleranz / der Betriebsspannung / bei Standardschaltung	%	10
Mindestlast in % von I_M	%	20
Einstellbarer Nennstrom / des Motors / für Motorüberlastschutz / minimal	A	35
Dauerbetriebsstrom in % von I_e / bei 40 °C	%	115
Verlustwirkleistung / bei Betriebsstrom / bei 40 °C / während Betrieb / typisch	W	15

Steuerelektronik:

Art der Spannung / der Speisespannung		AC/DC
Frequenz der Speisespannung / 1 / Bemessungswert	Hz	50
Frequenz der Speisespannung / 2 / Bemessungswert	Hz	60
relative negative Toleranz / der Frequenz der Speisespannung	%	-10
relative positive Toleranz / der Frequenz der Speisespannung	%	10
Speisespannung / 1 / bei 50 Hz / bei AC	V	110 ... 230
Speisespannung / 1 / bei 60 Hz / bei AC	V	110 ... 230
relative negative Toleranz / der Speisespannung / bei 60 Hz / bei AC	%	-15
relative positive Toleranz / der Speisespannung / bei 60 Hz / bei AC	%	10
Speisespannung / 1 / bei DC	V	110 ... 230
relative negative Toleranz / der Speisespannung / bei DC	%	-15
relative positive Toleranz / der Speisespannung / bei DC	%	10
Ausführung der Anzeige / für Fehlersignal		rot

Mechanische Daten:

Baugröße des Motorsteuergerätes		S2
Breite	mm	55
Höhe	mm	160
Tiefe	mm	170
Art der Befestigung		Schraub- und Schnappbefestigung
Einbaulage		Mit Zusatzlüfter: bei senkrechter Montageebene +/-90° drehbar, bei senkrechter Montageebene +/- 22,5° nach vorne und hinten kippbar. Ohne Zusatzlüfter: bei senkrechter Montageebene +/-10° drehbar, bei senkrechter Montageebene +/- 10° nach vorne und hinten kippbar
einzuhaltender Abstand bei Reihenmontage		
• aufwärts	mm	60

• seitwärts	mm	30
• abwärts	mm	40
Aufstellungshöhe / bei Höhe über NN	m	5.000
Leitungslänge / maximal	m	300
Polzahl / für Hauptstromkreis		3

Anschlüsse/ Klemmen:

Ausführung elektrischer Anschluss		
• für Hauptstromkreis		Schraubanschluss
• für Hilfs- und Steuerstromkreis		Schraubanschluss
Anzahl der Öffner / für Hilfskontakte		0
Anzahl der Schließer / für Hilfskontakte		2
Anzahl der Wechsler / für Hilfskontakte		1
Art der anschließbaren Leiterquerschnitte / für Hauptkontakte / für Rahmenklemme / bei Nutzung der vorderen Klemmstelle		
• eindrätig		2x (1,5 ... 16 mm ²)
• feindrätig / mit Aderendbearbeitung		0,75 ... 25 mm ²
• mehrdrätig		0,75 ... 35 mm ²
Art der anschließbaren Leiterquerschnitte / für Hauptkontakte / für Rahmenklemme / bei Nutzung der hinteren Klemmstelle		
• eindrätig		2x (1,5 ... 16 mm ²)
• feindrätig / mit Aderendbearbeitung		1,5 ... 25 mm ²
• mehrdrätig		1,5 ... 35 mm ²
Art der anschließbaren Leiterquerschnitte / für Hauptkontakte / für Rahmenklemme / bei Nutzung beider Klemmstellen		
• eindrätig		2x (1,5 ... 16 mm ²)
• feindrätig / mit Aderendbearbeitung		2x (1,5 ... 16 mm ²)
• mehrdrätig		2x (1,5 ... 25 mm ²)
Art der anschließbaren Leiterquerschnitte / bei AWG-Leitungen / für Hauptkontakte / für Rahmenklemme		
• bei Nutzung der hinteren Klemmstelle		16 ... 2
• bei Nutzung der vorderen Klemmstelle		18 ... 2
• bei Nutzung beider Klemmstellen		2x (16 ... 2)
Art der anschließbaren Leiterquerschnitte		
• für Hilfskontakte		
• eindrätig		2x (0,5 ... 2,5 mm ²)
• feindrätig / mit Aderendbearbeitung		2x (0,5 ... 1,5 mm ²)
• bei AWG-Leitungen / für Hilfskontakte		2x (20 ... 14)
• feindrätig / mit Aderendbearbeitung		2x (20 ... 16)

Umgebungsbedingungen:

Umgebungstemperatur

• während Betrieb	°C	-25 ... +60
• während Lagerung	°C	-40 ... +80
Derating-Temperatur	°C	40
Schutzart IP		IP00

Approbationen/ Zertifikate:

allgemeine Produktzulassung	EMV (Elektromagnetische Verträglichkeit)	Explosionsschutz
------------------------------------	---	-------------------------



CCC



CSA



GOST



UL



C-TICK



ATEX

Prüfbescheinigungen

Schiffbau

[Typprüfbescheinigung/Werkszeugnis](#)



DNV



GL



LRS



PRS

sonstiges

[Konformitätserklärung](#) [Umweltbestätigung](#)
[ng](#)

UL/CSA Bemessungsdaten:

abgegebene mechanische Leistung (hp) / für 3-phasigen Drehstrommotor

- bei 460/480 V / bei Standardschaltung
 - bei 50 °C / Bemessungswert
- bei 575/600 V / bei Standardschaltung
 - bei 50 °C / Bemessungswert

hp 40

hp 60

Kontaktbelastbarkeit / der Hilfskontakte / gemäß UL

B300 / R300

Weitere Informationen:

Information- and Downloadcenter (Kataloge, Broschüren,...)

<http://www.siemens.de/industrial-controls/catalogs>

Industry Mall (Online-Bestellsystem)

<http://www.siemens.de/industrial-controls/mall>

CAX-Online-Generator

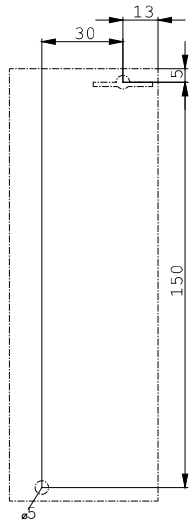
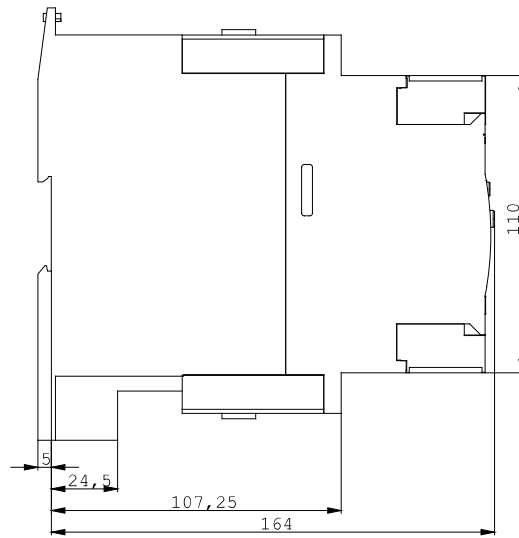
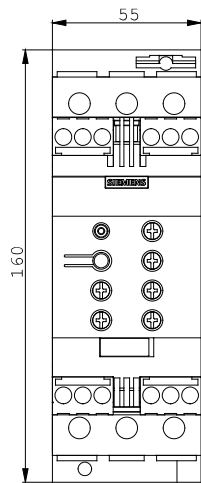
<http://www.siemens.com/cax>

Service&Support (Handbücher, Betriebsanleitungen, Zertifikate, Kennlinien, FAQs,...)

<http://support.automation.siemens.com/WW/view/de/3RW4038-1BB15/all>

Bilddatenbank (Produktfotos, 2D-Maßzeichnungen, 3D-Modelle, Geräteschaltpläne, ...)

http://www.automation.siemens.com/bilddb/cax_de.aspx?mlfb=3RW4038-1BB15



letzte Änderung:

02.09.2013