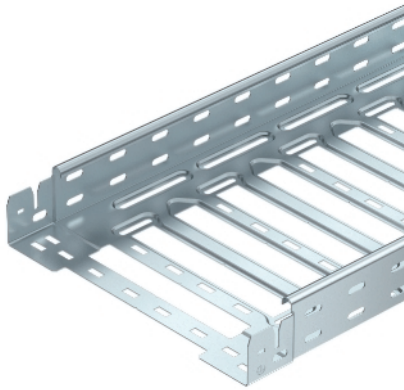


Kabelrinne SKS-Magic®



Die Kabelrinne ist geprüft für die Montage oberhalb abgehängter Brandschutzdecken (Rinnenbreiten 100 - 600 mm).

Die Montageausführung und -parameter entsprechen den gültigen Zertifikaten.

Weitere Informationen finden Sie im Katalog für Brandschutz-Systeme.

Der durchgängige Potentialausgleich ist ohne Zusatzbauteile gewährleistet.

Kabelrinne mit integriertem Schnellbefestigungssystem. Die Nutzlänge der Kabelrinne beträgt 3.000 mm.

Die Kabelrinne verfügt über eine durchgängige Seitenlochung von 7 x 20 mm für die Installation zusätzlicher Verbindungs- und Montagebauteile.

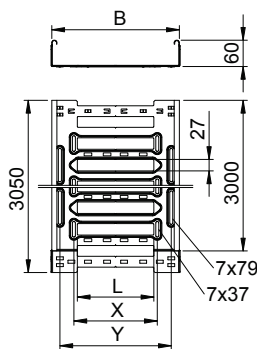
Typ	Breite mm	Blech- stärke mm	Verp. m	Gewicht kg/100 m	Art.-Nr.
SKSM 610 FS	100	1,5	6	247,540	6059456
SKSM 615 FS	150	1,5	3	301,640	6059458
SKSM 620 FS	200	1,5	3	329,180	6059460
SKSM 630 FS	300	1,5	3	385,250	6059462
SKSM 640 FS	400	1,5	3	441,320	6059464
SKSM 650 FS	500	1,5	3	497,370	6059466
SKSM 660 FS	600	1,5	3	553,440	6059468
SKSM 610 FT	100	1,5	3	269,830	6059473
SKSM 615 FT	150	1,5	3	328,860	6059475
SKSM 620 FT	200	1,5	3	359,000	6059477
SKSM 630 FT	300	1,5	3	420,000	6059479
SKSM 640 FT	400	1,5	3	481,310	6059481
SKSM 650 FT	500	1,5	3	542,290	6059483
SKSM 660 FT	600	1,5	3	603,600	6059485

St Stahl

FS bandverzinkt

FT tauchfeuerverzinkt

Abmessungen



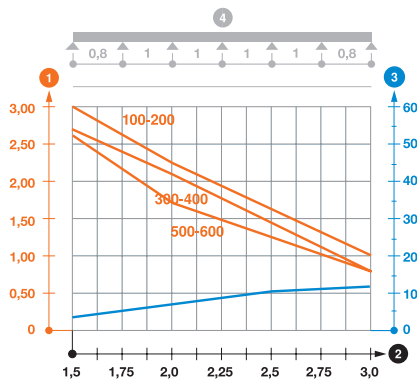
Typ	Länge mm	Maß B mm	Nutz- quer- schnitt mm ²	Maß L mm	Maß x mm	Maß y mm
SKSM 610 FS	3050	100	58	30	-	62
SKSM 615 FS	3050	150	88	30	46	112
SKSM 620 FS	3050	200	118	80	96	162
SKSM 630 FS	3050	300	178	180	196	262
SKSM 640 FS	3050	400	238	280	296	362
SKSM 650 FS	3050	500	298	380	396	462
SKSM 660 FS	3050	600	358	480	496	562
SKSM 610 FT	3050	100	58	30	-	62
SKSM 615 FT	3050	150	88	30	46	112
SKSM 620 FT	3050	200	118	80	96	162
SKSM 630 FT	3050	300	178	180	196	262
SKSM 640 FT	3050	400	238	280	296	362
SKSM 650 FT	3050	500	298	380	396	462
SKSM 660 FT	3050	600	358	480	496	562

Kabelrinne SKS-Magic®

Belastung

Typ 1,5m 2,0m 3,0m
 kN/m kN/m kN/m

SKSM 610 FS	3	2,25	1
SKSM 615 FS	3	2,25	1
SKSM 620 FS	3	2,25	1
SKSM 630 FS	2,7	2,1	0,8
SKSM 640 FS	2,7	2,1	0,8
SKSM 650 FS	2,6	1,8	0,8
SKSM 660 FS	2,6	1,8	0,8
SKSM 610 FT	3	2,25	1
SKSM 615 FT	3	2,25	1
SKSM 620 FT	3	2,25	1
SKSM 630 FT	2,7	2,1	0,8
SKSM 640 FT	2,7	2,1	0,8
SKSM 650 FT	2,6	1,8	0,8
SKSM 660 FT	2,6	1,8	0,8



Belastungsdiagramm Kabelrinne Typ SKSM 60

- 1 Zulässige Kabelrinnen-/leiterbelastung in kN/m ohne Mannlast
- 2 Stützweite in m
- 3 Holmdurchbiegung in mm bei zulässig kN/m
- 4 Belastungsschema beim Prüfverfahren
- Belastungskurve mit Kabelrinne-/leiterbreite in mm
- Holmdurchbiegungskurve je nach Stützweite