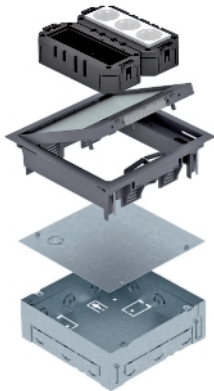


Geräteeinsatz mit Einbaugehäuse GES4



Quadratische Einbaueinheit für sechs Installationsgeräte Modul 45, für den Einsatz in trockenen gepflegten Holzböden und Estrichböden bestehend aus Einbaugehäuse, Geräteeinsatz GES4-2, zwei Modulträger MT3/45 und eine 3fach Schutzkontaktsteckdose 33°, in weiß. Einbaugehäuse mit vorgeprägten Einführungsöffnungen für Rohrleitungen (M25), auf Oberkante Estrich einstellbar. Im Lieferzustand ist das Einbaugehäuse mit einem Blinddeckel verschlossen. Der Geräteeinsatz kann nach Estricharbeiten in die entstandene Montageöffnung eingesetzt werden. Bodenbelagausparung im Klappdeckel des Geräteeinsatzes 3, 5, 8 oder 10 mm.

Die Mindesteinbautiefe beträgt 72 mm inklusive Bodenbelag, der Nivellierbereich + 30 mm.

Farbe des Geräteeinsatzs: .

Typ	Farbe	Verp. Gewicht		Art.-Nr.
		Stück	kg/100 St.	
UDHOME GES4 7011	eisengrau	1	281,000	7427410
UDHOME GES4 9011	graphitschwarz	1	281,000	7427412

PA Polyamid

Abmessungen

