

SETRON, Lasttrennschalter 3LD, Hauptschalter, 3-polig, Iu: 16 A, Betriebsleistung / bei AC-23 A bei 400V: 7,5 kW, Frontbefestigt, Knebelantrieb, schwarz, 4-Loch Befestigung der Handhabe



Ausführung	
Produkt-Markename	SETRON
Produkt-Bezeichnung	Lasttrennschalter 3LD
Ausführung des Produkts	Hauptschalter
Ausführung der Anzeige / für Schaltstellungsanzeige Handbetrieb	1 ON - 0 OFF
Ausführung des Betätigungselements	Knebel
Ausführung des Griffs	Knebelantrieb, schwarz
Ausführung des Schaltantriebs / Motorantrieb	Nein

Allgemeine technische Daten	
Polzahl	3
Bauart des Geräts	Festeinbau
Bauart des Schalters	Frontbefestigt
Baugröße des Lasttrennschalters	1
elektrische Lebensdauer (Schaltspiele) / bei AC-23 A / bei 690 V	6 000
mechanische Lebensdauer (Schaltspiele) / typisch	100 000
Schalzhäufigkeit / maximal	50 1/h

Spannung	
----------	--

Isolationsspannung / Bemessungswert	690 V
Stoßspannungsfestigkeit / Bemessungswert	6 kV
Strom / bei AC / Bemessungswert	16 A
Betriebsspannung	
<ul style="list-style-type: none"> <li>• bei AC / bei 50/60 Hz / Bemessungswert</li> </ul>	690 V

#### Schutzart und Schutzklasse

Schutzart IP	IP65
Schutzart IP / frontseitig	IP65

#### Verlustleistung

Verlustleistung [W] / bei Bemessungswert Strom / bei AC / bei warmem Betriebszustand / je Pol	0,5 W
---	-------

#### Strom

Dauerstrom / Bemessungswert	16 A
Betriebsstrom / der vorgeschalteten Sicherung / Bemessungswert	20 A
Kurzzeitstromfestigkeit (I <sub>cw</sub> ) / bei 690 V / befristet auf 1 s / Bemessungswert	340 A

#### Hauptstromkreis

Betriebsfrequenz	
<ul style="list-style-type: none"> <li>• Anfangswert</li> <li>• Endwert</li> </ul>	50 Hz 60 Hz
Betriebsleistung	
<ul style="list-style-type: none"> <li>• bei AC-23 A / bei 400 V / Bemessungswert</li> <li>• bei AC-23 A / bei 690 V / Bemessungswert</li> <li>• bei AC-3 / bei 400 V / Bemessungswert</li> <li>• bei AC-3 / bei 690 V / Bemessungswert</li> </ul>	7,5 kW 7,5 kW 5,5 kW 5,5 kW

#### Hilfsstromkreis

Anzahl der Wechsler / für Hilfskontakte	0
Anzahl der Öffner / für Hilfskontakte	0
Anzahl der Schließer / für Hilfskontakte	0
Betriebsspannung / der Hilfskontakte / bei AC / maximal	500 V
Dauerstrom / des Hilfskontakts / Bemessungswert	10 A
Isolationsspannung / des Hilfsschalters / Bemessungswert	500 V

#### Eignung

<b>Eignung zur Verwendung</b>	
<ul style="list-style-type: none"> <li>• Hauptschalter</li> <li>• Lasttrennschalter</li> <li>• NOT-AUS-Schalter</li> <li>• Sicherheitsschalter</li> </ul>	Ja Ja Nein Ja

- Wartungs-/Reparaturschalter

Ja

### Produktdetails

Produktausstattung / Verriegelung	Ja
Anzahl der Bügelschlösser / maximal	2
Bügelstärke / der Bügelschlösser / minimal	4 mm
Bügelstärke / der Bügelschlösser / maximal	6 mm

### Kurzschluss

bedingter Kurzschlussstrom / bei netzseitiger Absicherung	50 kA
<ul style="list-style-type: none"> <li>• bei 690 V / durch gG-Sicherung / Bemessungswert</li> </ul>	

### Anschlüsse

<b>Ausführung des elektrischen Anschlusses</b>	
<ul style="list-style-type: none"> <li>• für Hauptstromkreis</li> <li>• für Hilfskontakte</li> </ul>	<p>Rahmenklemme</p> <p>Anschlussklemmen</p>

### Anforderungen

Ausführung des Sicherungseinsatzes	
<ul style="list-style-type: none"> <li>• für Kurzschlusschutz des Hauptstromkreises / erforderlich</li> <li>• für Kurzschlusschutz des Hilfsschalters / erforderlich</li> </ul>	<p>Sicherung gL/gG: 20 A</p> <p>Sicherung gL/gG: 10 A</p>

### Mechanischer Aufbau

Höhe	66 mm
Breite	49 mm
Tiefe	89,5 mm
Befestigungsart	Einbaugerät Festeinbautechnik
Befestigungsart	
<ul style="list-style-type: none"> <li>• Frontmontage mit 4-Loch Befestigung</li> <li>• Frontmontage mit Zentralbefestigung</li> <li>• Schienen-Montage</li> </ul>	<p>Ja</p> <p>Nein</p> <p>Nein</p>
Nettogewicht	164 g

### Approbationen Zertifikate

Referenzkennzeichen	
<ul style="list-style-type: none"> <li>• gemäß DIN EN 61346-2</li> <li>• gemäß IEC 81346-2:2009</li> </ul>	<p>S</p> <p>SF</p>

allgemeine Produktzulassung	Prüfbescheinigungen
-----------------------------	---------------------



CCC



CSA



UL



VDE

[Sonstige](#)

[spezielle Prüfbescheinigungen](#)

Schiffbau	sonstiges
-----------	-----------



LRS

[Umweltbestätigung](#)

[Sonstige](#)

## Weitere Informationen

**Information- and Downloadcenter (Kataloge, Broschüren,...)**

<http://www.siemens.de/lowvoltage/kataloge>

**Industry Mall (Online-Bestellsystem)**

<https://mall.industry.siemens.com/mall/de/de/Catalog/product?mlfb=3LD2022-0TK11>

**Service&Support (Handbücher, Betriebsanleitungen, Zertifikate, Kennlinien, FAQs,...)**

<https://support.industry.siemens.com/cs/ww/de/ps/3LD2022-0TK11>

**Bilddatenbank (Produktfotos, 2D-Maßzeichnungen, 3D-Modelle, Geräteschaltpläne, ...)**

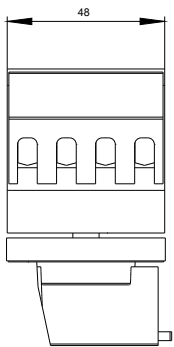
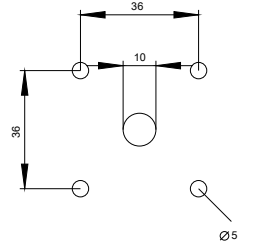
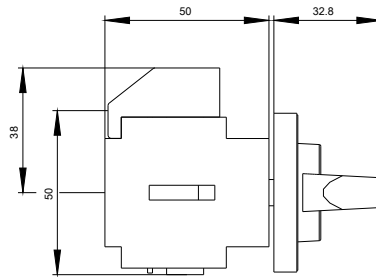
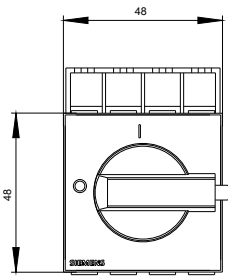
[http://www.automation.siemens.com/bilddb/cax\\_de.aspx?mlfb=3LD2022-0TK11](http://www.automation.siemens.com/bilddb/cax_de.aspx?mlfb=3LD2022-0TK11)

**CAX-Online-Generator**

<http://www.siemens.com/cax>

**Ausschreibungstexte (Leistungsverzeichnisse)**

<http://www.siemens.de/ausschreibungstexte>



**-Q1**



# -CI

