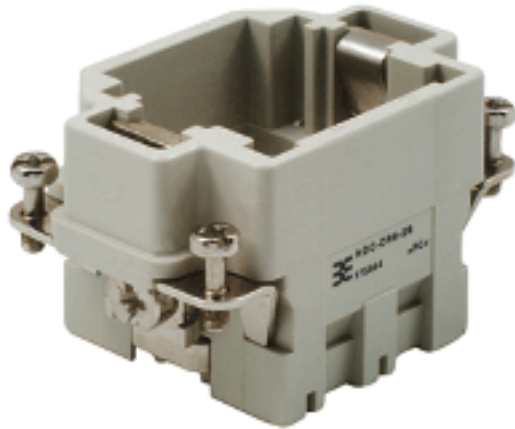


**HDC - Einsatz
HDC-CR6-2S GR**

Weidmüller Interface GmbH & Co. KG
Klingenbergstraße 16
D-32758 Detmold
Germany
Fon: +49 5231 14-0
Fax: +49 5231 14-292083
www.weidmueller.com



Die robusten Modulrahmen CR6 stehen dem Anwender in Polycarbonat und Zinkdruckguss zur Verfügung. Die Rahmen sind so aufgebaut, dass 2 Einzelmodule oder ein Doppelmodul montiert werden können. Die CR6 Rahmen sind auf die Gehäuse der Baugröße 3 abgestimmt.

Allgemeine Bestelldaten

Typ	HDC-CR6-2S GR
Best.-Nr.	1758440000
Ausführung	Schwere Steckverbinder, HDC - Einsatz, ConCept Rahmen
GTIN (EAN)	4032248019663
VPE	5 Stück

Datenblatt

**HDC - Einsatz
HDC-CR6-2S GR**

Weidmüller Interface GmbH & Co. KG
 Klingenbergstraße 16
 D-32758 Detmold
 Germany
 Fon: +49 5231 14-0
 Fax: +49 5231 14-292083
 www.weidmueller.com

Technische Daten

Abmessungen und Gewichte

Länge	51 mm	Breite	34 mm
Höhe	35 mm	Nettogewicht	32,94 g

Temperaturen

Grenztemperatur	-40 °C ... 125 °C
-----------------	-------------------

Abmessungen

Höhe Stecker	35 mm	Länge Sockel	51 mm
--------------	-------	--------------	-------

Allgemeine Daten

Baugröße	3	Baureihe	ConCept Rahmen
Brennbarkeitsklasse nach UL 94	V-0	Polzahl	1
Typ	Stift		

Anschlussdaten PE

Anschlussart PE	Schraubanschluss	Anzugsdrehmoment max. PE-Anschluß	1,5 Nm
Anzugsdrehmoment min. PE-Anschluß	1,2 Nm		

Ausführung

Baugröße	3	Leiteranschlussquerschnitt AWG, max.	AWG 14
Werkstoff	Polycarbonat		

Klassifikationen

ETIM 3.0	EC001121	ETIM 4.0	EC001121
ETIM 5.0	EC001121	ETIM 6.0	EC001121
UNSPSC	30-21-18-01	eClass 5.1	27-14-34-19
eClass 6.2	27-14-34-19	eClass 7.1	27-44-05-15
eClass 8.1	27-44-05-15	eClass 9.0	27-44-05-15

Produkthinweise

Hinweistext Bestelldaten	für 2 Module
Hinweistext Zubehoer	Zubehör siehe Kapitel J Werkzeuge siehe Kapitel K

Zulassungen

Zulassungen	
ROHS	Konform