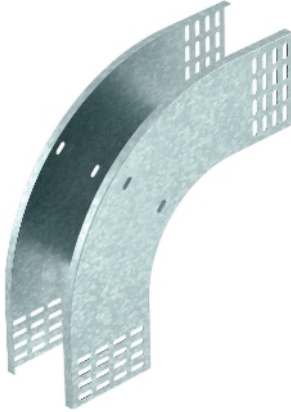
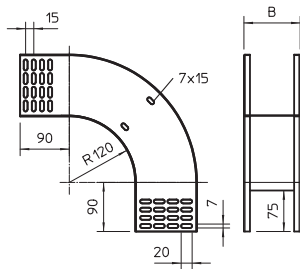


90° Vertikalbogen, fallend



Abmessungen



Der Vertikalbogen wird über das Ende der Kabelrinne geschoben und verschraubt. Befestigungsmaterialien sind separat zu bestellen. Vertikalbogen 90° in fallender Ausführung für alle Kabelrinnentypen mit der Seitenhöhe 110 mm.

Typ	Breite mm	Verp. Stück	Gewicht kg/100 St.	Art.-Nr.
RBV 110 F FS	100	1	106,300	7007350
RBV 115 F FS	150	1	114,000	7007352
RBV 120 F FS	200	1	124,000	7007354
RBV 130 F FS	300	1	141,600	7007358
RBV 140 F FS	400	1	159,200	7007362
RBV 150 F FS	500	1	176,900	7007366
RBV 160 F FS	600	1	193,000	7007373
RBV 110 F FT	100	1	120,000	7007468
RBV 115 F FT	150	1	124,000	7007353
RBV 120 F FT	200	1	134,000	7007470
RBV 130 F FT	300	1	141,600	7007359
RBV 140 F FT	400	1	172,000	7007474
RBV 150 F FT	500	1	176,900	7007367
RBV 160 F FT	600	1	210,000	7007374

St Stahl

FS bandverzinkt

FT tauchfeuerverzinkt