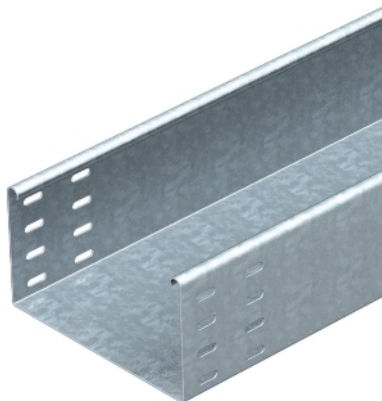


Kabelrinne SKSU



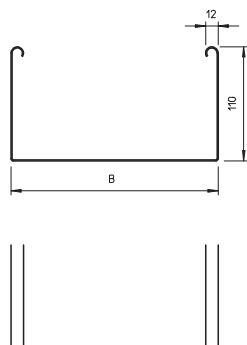
Die Kabelrinne ist beidseitig mit einer Verbinderlochung ausgestattet. Längsverbinder sind anteilig separat zu bestellen.

SKSU 110 = Schweres-Kabelrinnen-System, ungelocht, in 110 mm Seitenhöhe.

Typ	Breite mm	Blech- stärke mm	Verp. m	Gewicht kg/100 m	Art.-Nr.
SKSU 110 FS	100	1,5	3	404,000	6063403
SKSU 120 FS	200	1,5	3	520,000	6063438
SKSU 130 FS	300	1,5	3	637,000	6063454
SKSU 140 FS	400	1,5	3	754,700	6063470
SKSU 150 FS	500	1,5	3	872,000	6063497
SKSU 155 FS	550	1,5	3	935,340	6063500
SKSU 110 FT	100	1,5	3	406,700	6064795
SKSU 120 FT	200	1,5	3	551,340	6064833
SKSU 130 FT	300	1,5	3	694,000	6064884
SKSU 140 FT	400	1,5	3	822,670	6064922
SKSU 150 FT	500	1,5	3	924,670	6064965
SKSU 155 FT	550	1,5	3	991,670	6064973

St Stahl
FS bandverzinkt **FT** tauchfeuerverzinkt

Abmessungen

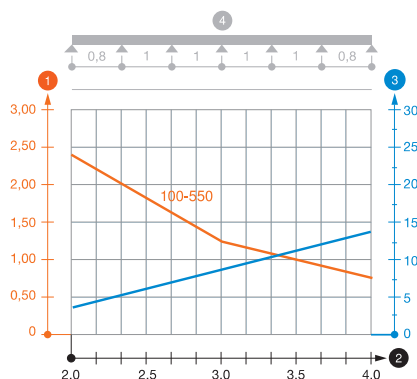


Typ	Länge mm	Maß B mm	Nutz- quer- schnitt cm ²
SKSU 110 FS	3000	100	108
SKSU 120 FS	3000	200	218
SKSU 130 FS	3000	300	328
SKSU 140 FS	3000	400	438
SKSU 150 FS	3000	500	548
SKSU 155 FS	3000	550	603
SKSU 110 FT	3000	100	108
SKSU 120 FT	3000	200	218
SKSU 130 FT	3000	300	328
SKSU 140 FT	3000	400	438
SKSU 150 FT	3000	500	548
SKSU 155 FT	3000	550	605

Belastung

Typ	1,5m kN/m	2,0m kN/m	3,0m kN/m	4,0m kN/m
SKSU 110 FS	3	2,4	1,2	0,8
SKSU 120 FS	3	2,4	1,2	0,8
SKSU 130 FS	3	2,4	1,2	0,8
SKSU 140 FS	3	2,4	1,2	0,8
SKSU 150 FS	3	2,4	1,2	0,8
SKSU 155 FS	3	2,4	1,2	0,8
SKSU 110 FT	3	2,4	1,2	0,8
SKSU 120 FT	3	2,4	1,2	0,8
SKSU 130 FT	3	2,4	1,2	0,8
SKSU 140 FT	3	2,4	1,2	0,8
SKSU 150 FT	3	2,4	1,2	0,8
SKSU 155 FT	3	2,4	1,2	0,8

Belastungsdiagramm Kabelrinne Typ SKSU 110



- 1 Zulässige Kabelrinnen-/leiterbelastung in kN/m ohne Mannlast
- 2 Stützweite in m
- 3 Holmdurchbiegung in mm bei zulässig kN/m
- 4 Belastungsschema beim Prüfverfahren
- Belastungskurve mit Kabelrinne-/leiterbreite in mm
- Holmdurchbiegungskurve je nach Stützweite