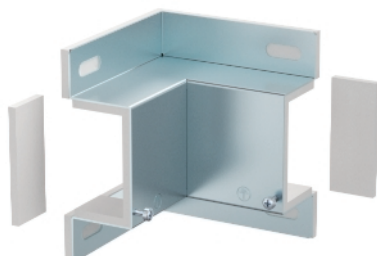


### Inneneck



Formteil-Haube zur Abdeckung von zwei Kanalenden BSKM 0407 als Inneneck bei direkter Wand- und Deckenmontage. Inklusive eingeklebter Dichtungen zum Abdichten der Fugen und losen Dichtungen bei Kombination mit Gegenplatte, sowie Schrauben für den Potentialausgleich.

Typ	Maß		Farbe	Verp. Stück	Gewicht kg/100 St.	Art.-Nr.
	B mm	H mm				
<b>BSKM-IE 0407</b>	70	40	–	1	63,129	<b>7216528</b>
<b>BSKM-IE 0407 RW</b>	70	40	reinweiß	1	63,100	<b>7216508</b>

**St** Stahl  
**FS** bandverzinkt    **L** lackiert

#### Abmessungen

